



1. Napisz wyrazy tłumacząc pisownię.

starzecz - stary

dworzec -

morze -

chmurze -

górze -

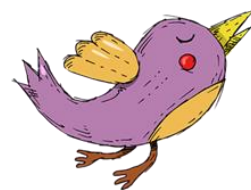
skórze -

wzorze -

rowerze -

mierzyc -

wierzyc -



2. Czy wiesz kto to? Zgadnij i napisz.

Piecze chleb

Maluje obrazy

Szyje futra

Muruje domy

Leczy ludzi

Drukuje książki

Chodzi na zbiórki harcerskie

Pracuje w młynie

Sprzedaje książki

Gra w piłkę

## Pracuje w kuchni

W wyrazach zakończonych na.....  
zawsze piszemy **rz**.



3. Połącz kolorową kredką brakujące litery.

....rzód

**r b**

....rzuch

....rzonek

**d w**

....rzewo

....rzewy

**t k**

....rządka

u....rzał

**ł g**

....rzos